



# 天使のトリートメント (ブロー別)

しっとり、さらさら  
ハリコシの3タイプ **¥4,500**

幾重にも工程を重ねて美髪を作る  
最高級トリートメント。

水分・油分・タンパク質など髪質に合わせて栄養分を  
調合し、黄金比を保つ事で即効性・持続性に優れ  
しっとり、さらさらの髪に……。

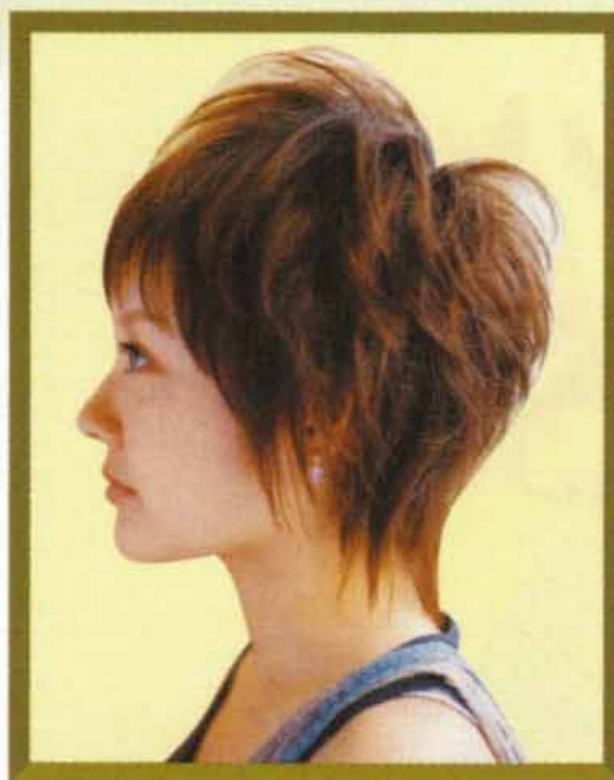


カット+ラメラメトリートメント+カラー **¥9,300**  
合計(S)¥12,030

カット+ラメラメトリートメント+パーマ **¥8,250**  
合計(S)¥14,340

カット+天使のトリートメント **¥7,125**  
合計(S)¥8,280

他のトリートメントもあります。詳しくはスタッフまで……



すべて消費税込の価格です。本券をご持参の方への特別価格です。

## Cut

カット ¥3,780を

**¥2,625**

## Perm

エステパーマ (S)¥10,500を **¥7,350**

メンテナンスパーマ (S)¥9,030を **¥6,300**

スタイリングパーマ (S)¥7,560を **¥5,250**

## Straight

パーフェクトストレート ※要予約

**¥10,500**  
カット無料!! (S)¥21,000を

ボリュームダウンストレート  
**¥6,300**  
カット無料!! (S)¥10,500を

## Color

ファッションシェード (S)¥6,300を **¥4,725**

グレイシェード (S)¥5,250を **¥3,675**

ホイルワーク(フル) (S)¥8,400を **¥7,350**

ホイルワーク(ハーフ) (S)¥5,250を **¥4,200**

ニュアンスカラー (S)¥3,150を **¥1,575**

ハーブアシッドカラー (S)¥4,150を **¥1,890**  
(マニキュア)

超音波 エクステ 30本 **20% OFF** ¥15,750を **¥12,600**

50本 **30% OFF** ¥26,250を **¥18,375**

編み込みやチップと違って  
“高分子ケラチン”を使って髪につけるから、  
余分な接続部分の厚みもでないし、  
自毛も傷みません。 ※カット料金別 ※要予約  
「寝る時に枕に当たって痛い!!」  
って事も解消され、シャンプーやブラッシングもラクラクです。

スタッフ募集中

垂水駅東口南へすぐピラノール垂水2F

みなと銀行 ● レバンテ広場  
JR垂水駅 ● やきとり ● 本ノ森 ● 至神戸  
うを仙 ●

**J&K**  
垂水東口店 ☎705-2444

パーマ受付時間 AM9:00~PM6:00迄  
木曜日 AM9:00~PM5:00迄  
カット受付時間 AM9:00~PM6:30迄  
木曜日 AM9:00~PM6:00迄  
金曜日 AM9:00~PM7:00迄  
(木曜日はスタッフゼミナールのため)  
定休日/毎週月曜日

ロング料金



パーマトリートメント ¥525up  
M ストレート ¥1,050up  
パーマトリートメント ¥1,050up  
L ストレート ¥2,100up  
パーマトリートメント ¥1,575up  
LL ストレート ¥3,150up  
カラーは30g毎に¥1,050up